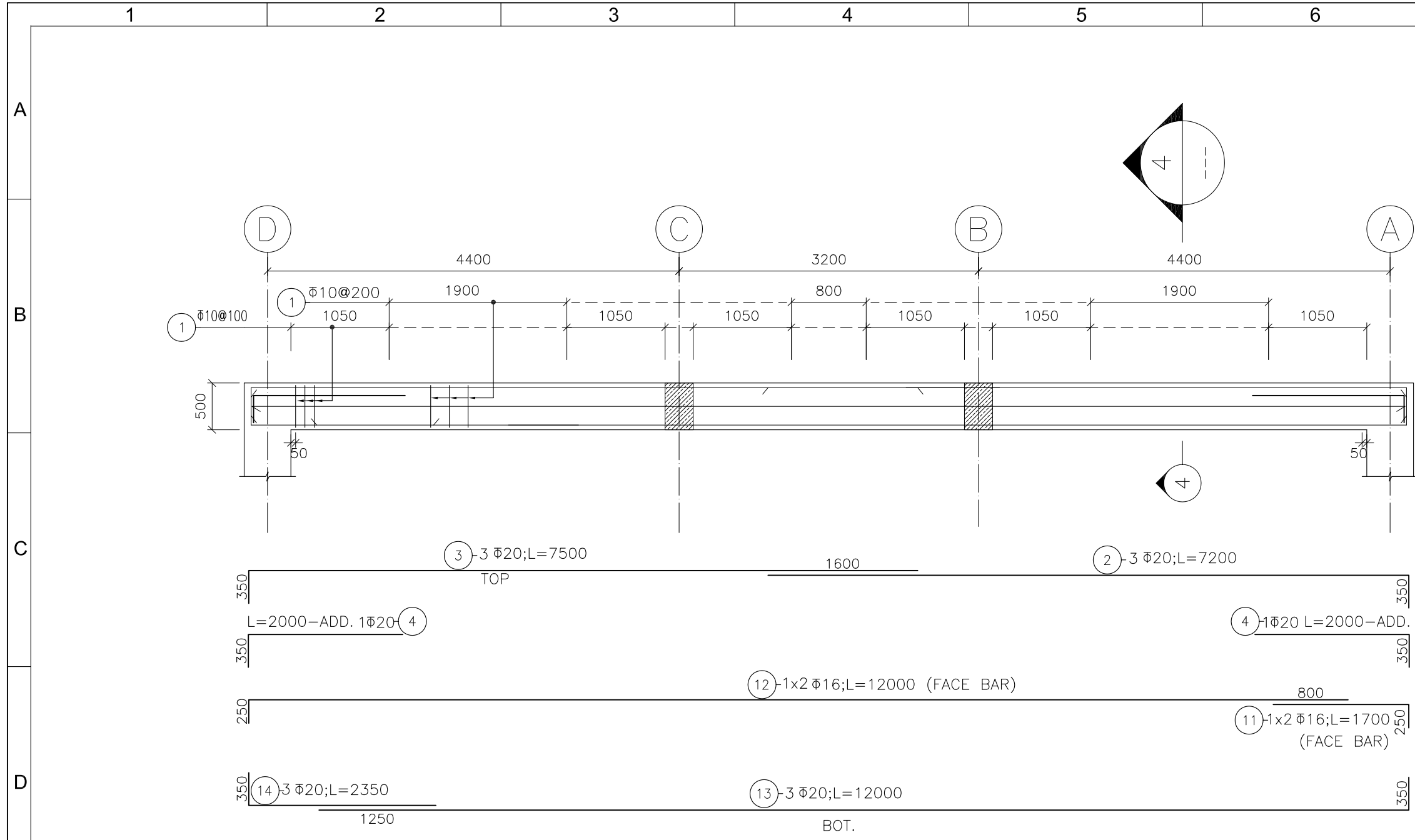


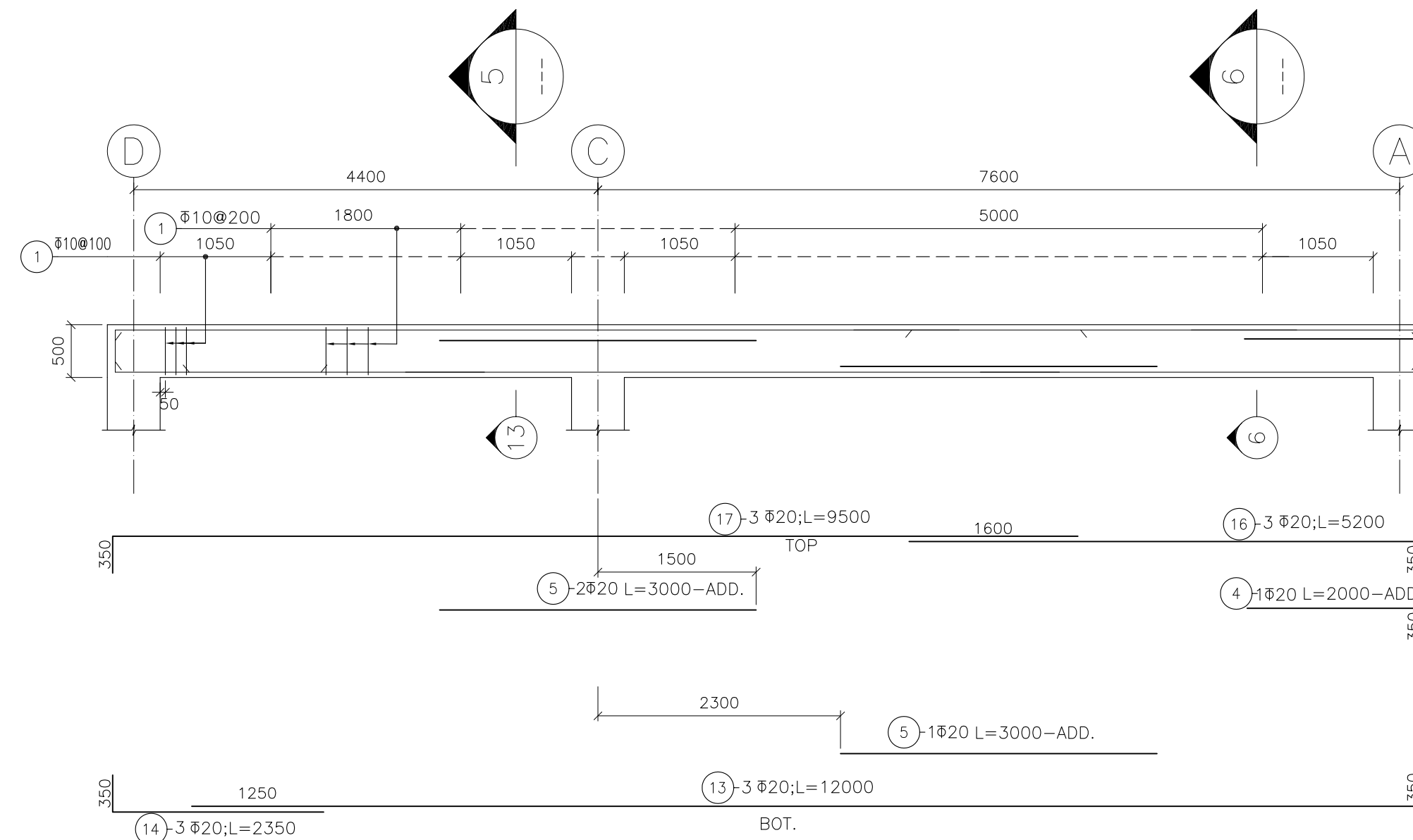
FORMWORK PLAN AT ELEV.(+1609.300)

SCALE 1:75

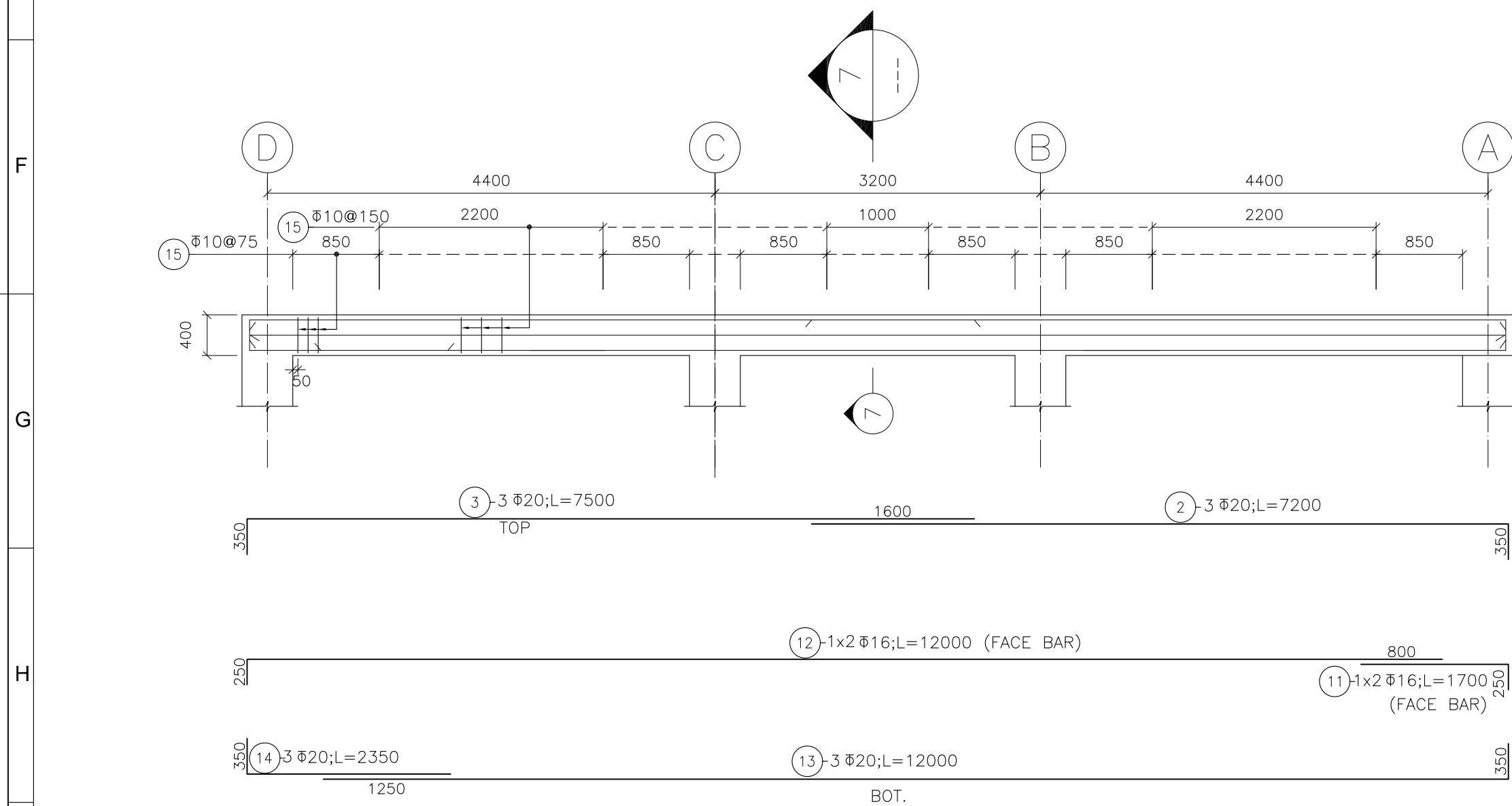
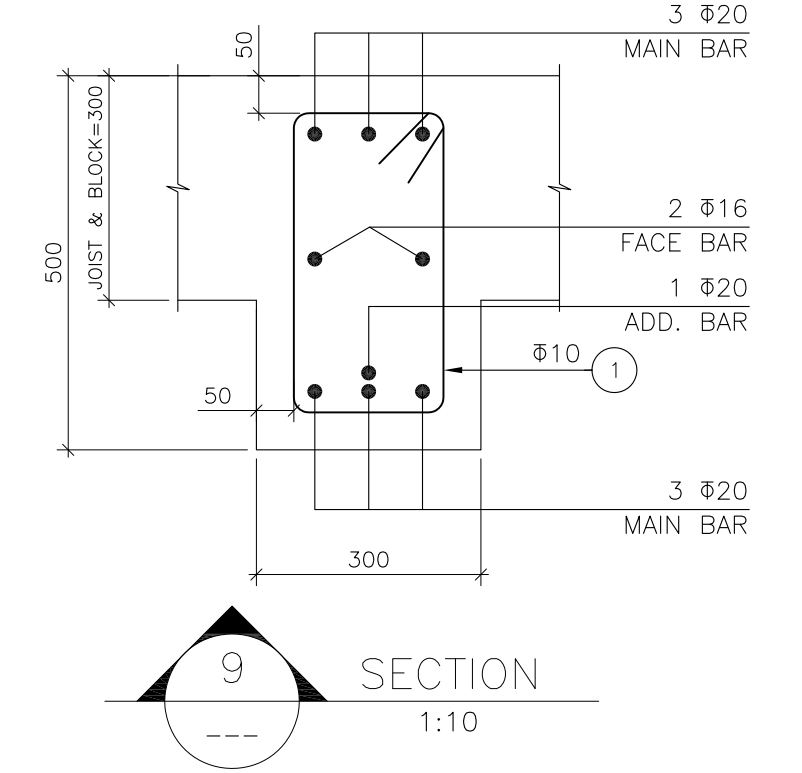
Pos	Spec.	Shape	L/A	No.	T10	T16	T20
1	T10		1.400	890	1246.000		
2	T20		7.200	18			129.600
3	T20		7.500	18			135.000
4	T20		2.000	38			68.000
5	T20		3.000	42			108.000
6	T20		9.300	6			55.800
7	T16		9.100	2		18.200	
8	T16		12.000	18		216.000	
9	T16		5.900	6		35.400	
10	T16		8.000	6		48.000	
11	T16		1.700	12		20.400	
12	T16		12.000	12		144.000	
13	T20		12.000	54			648.000
14	T20		2.350	36			84.600
15	T10		1.200	1474	1768.800		
16	T20		5.200	18			93.600
17	T20		9.500	18			171.000
18	T20		12.000	27			324.000
19	T20		7.900	9			71.100
20	T16		8.900	2		17.800	
21	T20		9.000	18			162.000
22	T20		8.000	9			72.000
23	T20		11.300	9			101.700
24	T20		9.100	6			54.600
TOTAL LENGTH OR AREA (m/m2)					3014.80	499.80	2305.00
UNIT WEIGHT (Kg/m)					0.617	1.578	2.466
WEIGHT (Kg)					1860.13	788.68	5684.13
GRAND TOTAL (Kg)					8333		



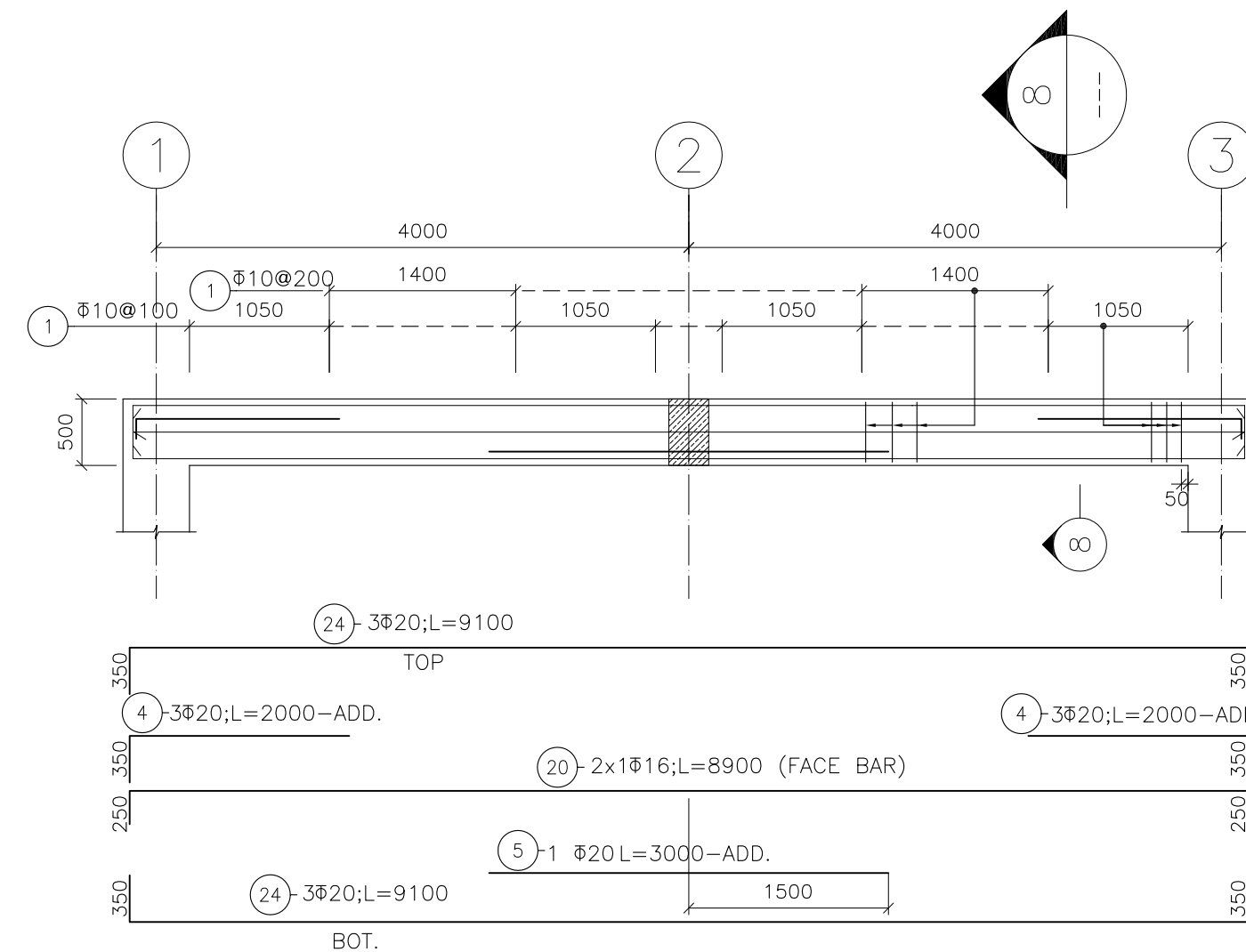
'B1,(300x500) REINFORCEMENT
SCALE 1:50 NO.=2



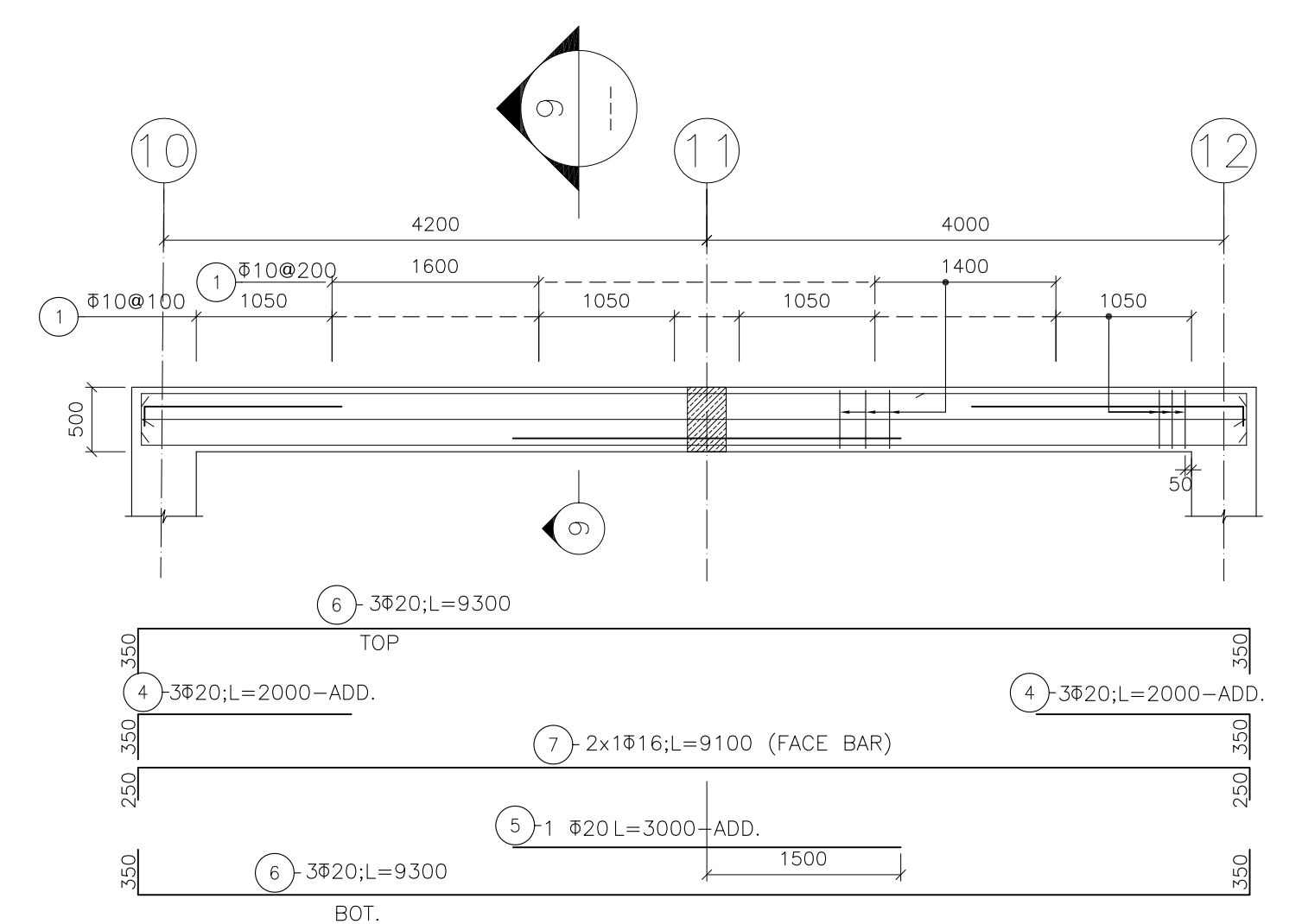
'B2,(300x500) REINFORCEMENT
SCALE 1:50 NO.=6



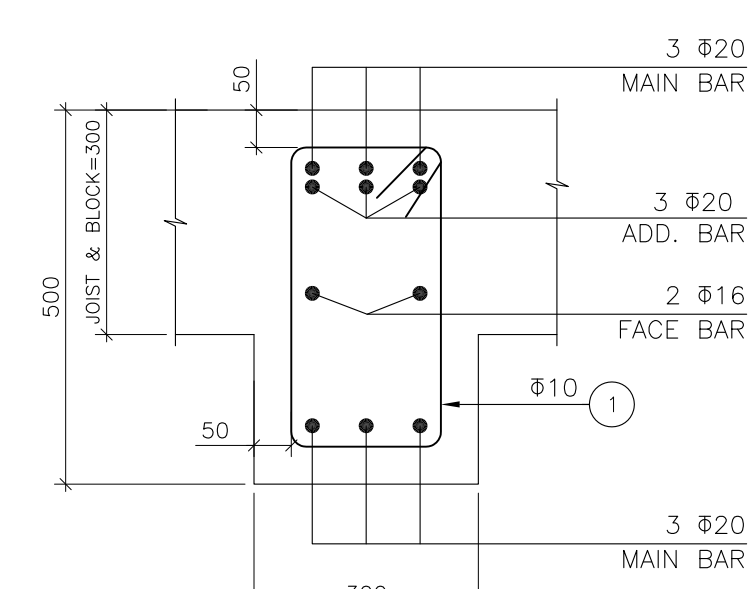
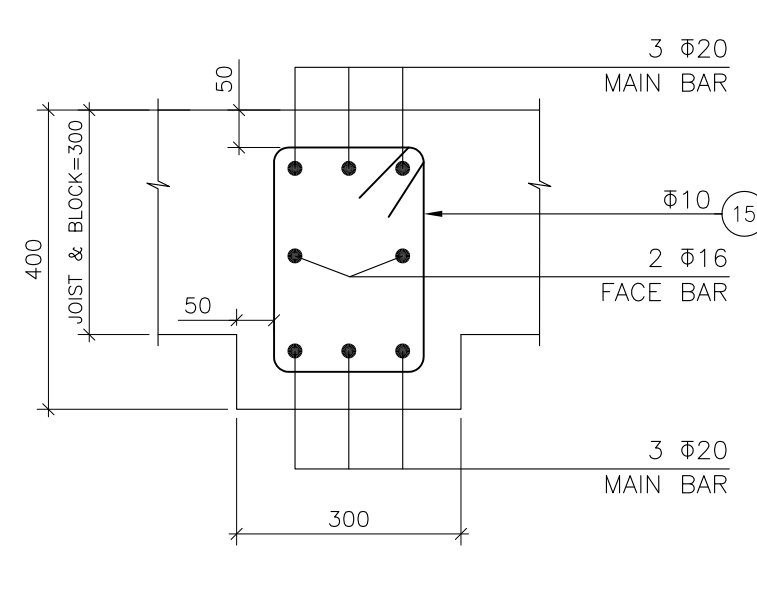
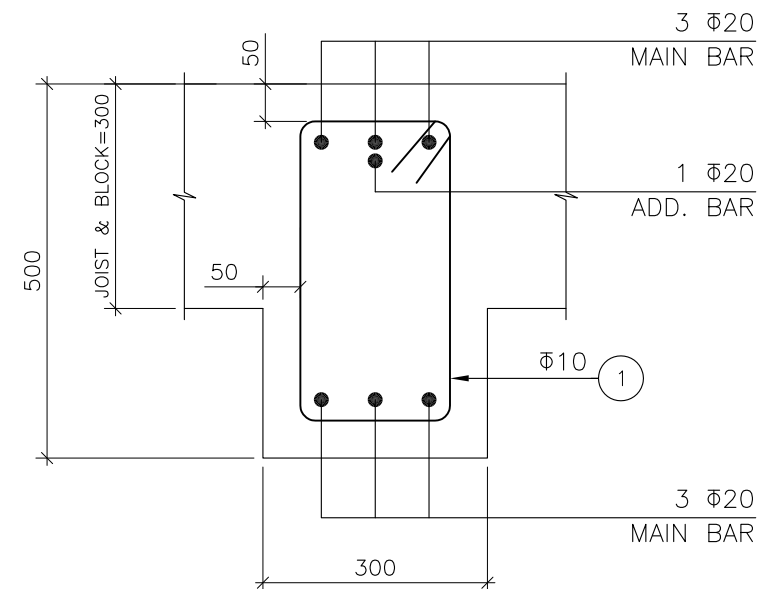
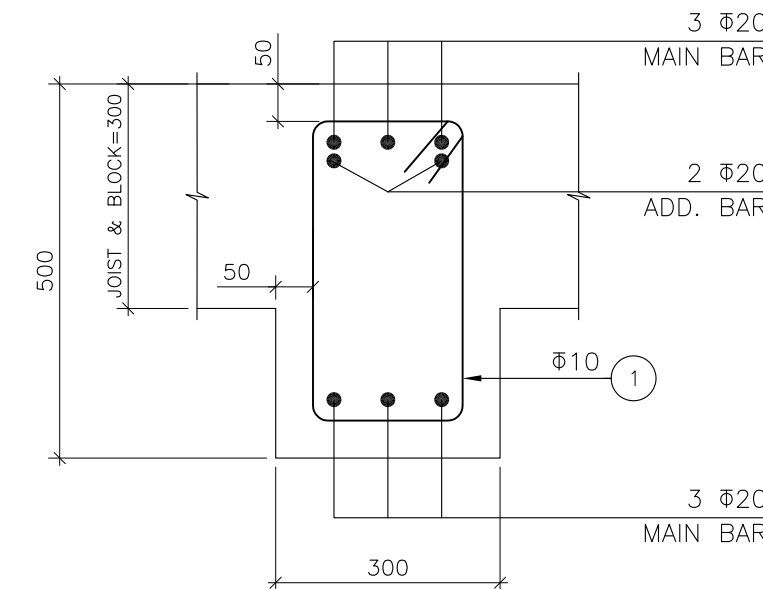
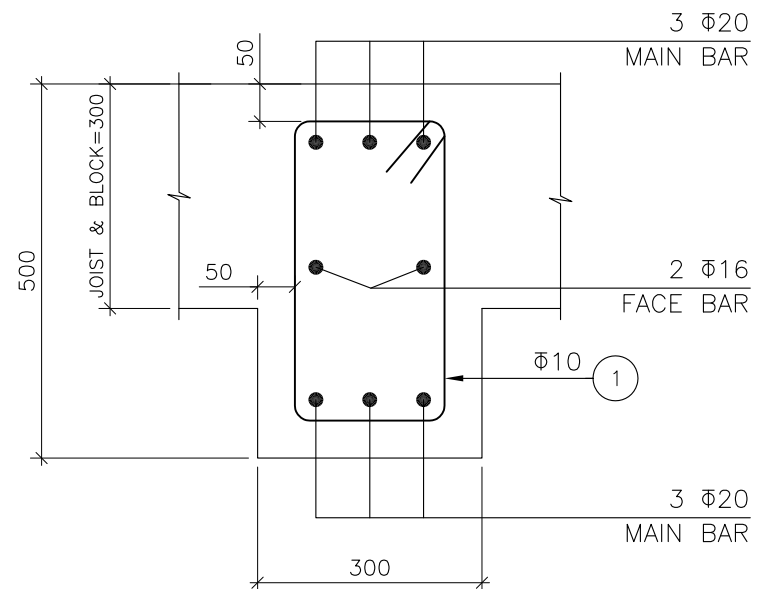
'B3,(300x400) REINFORCEMENT
SCALE 1:50 NO.=4

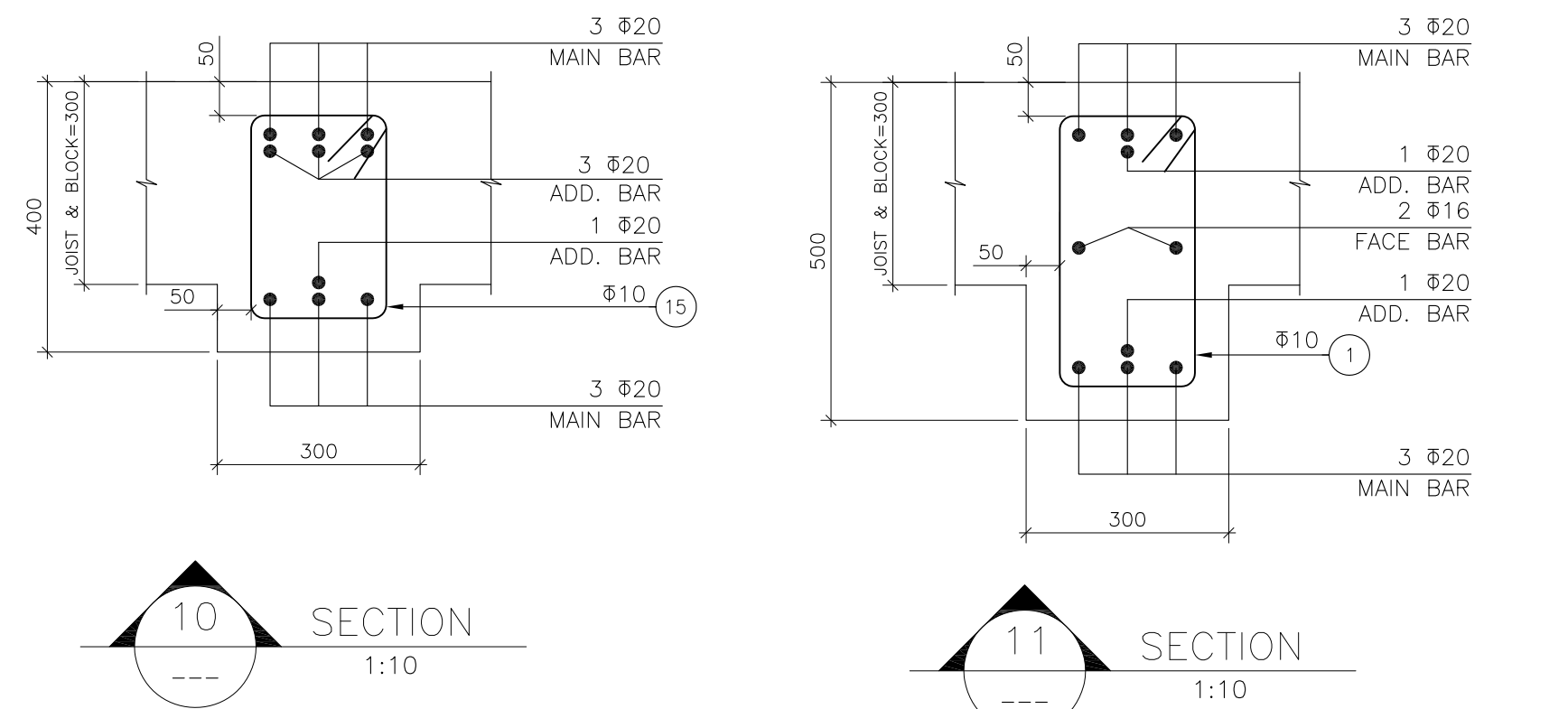
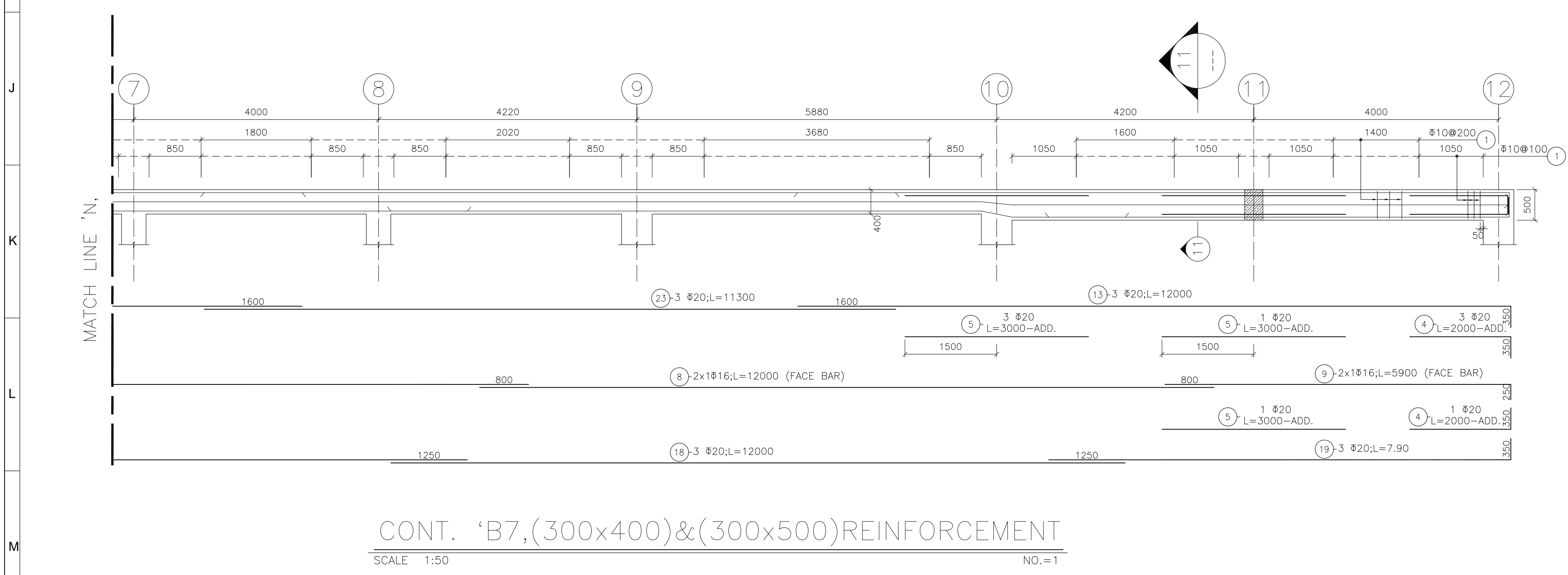
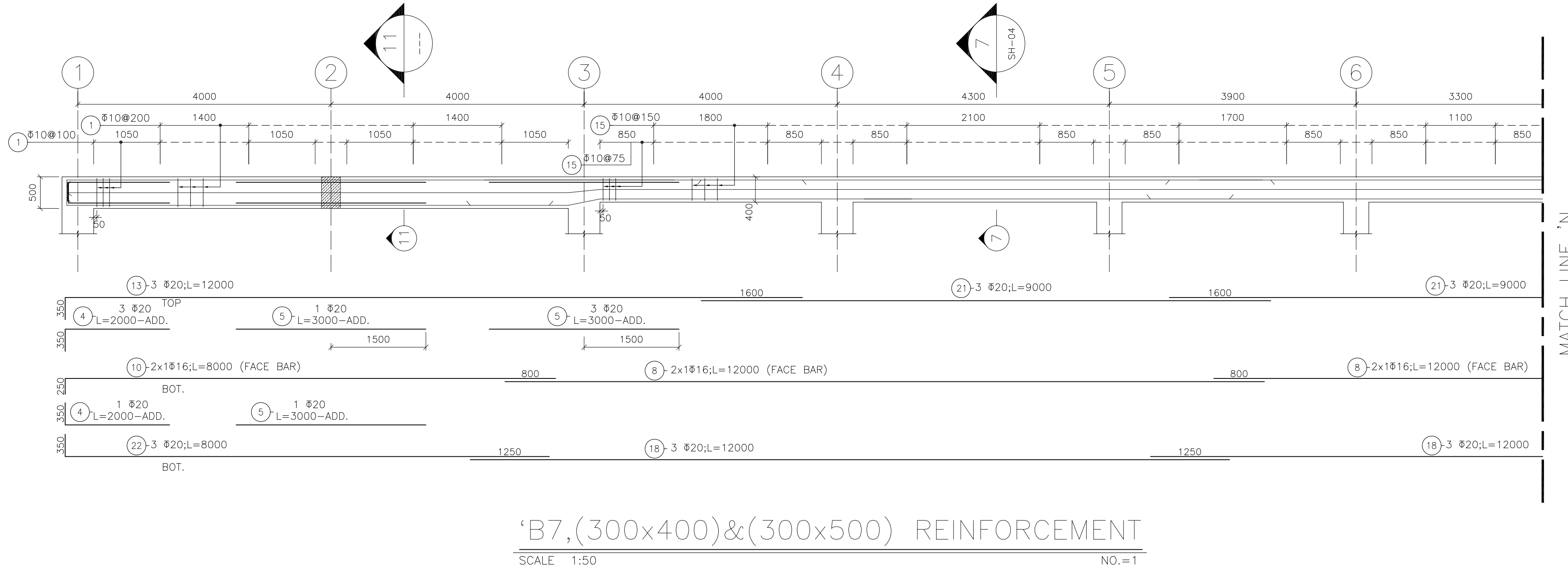
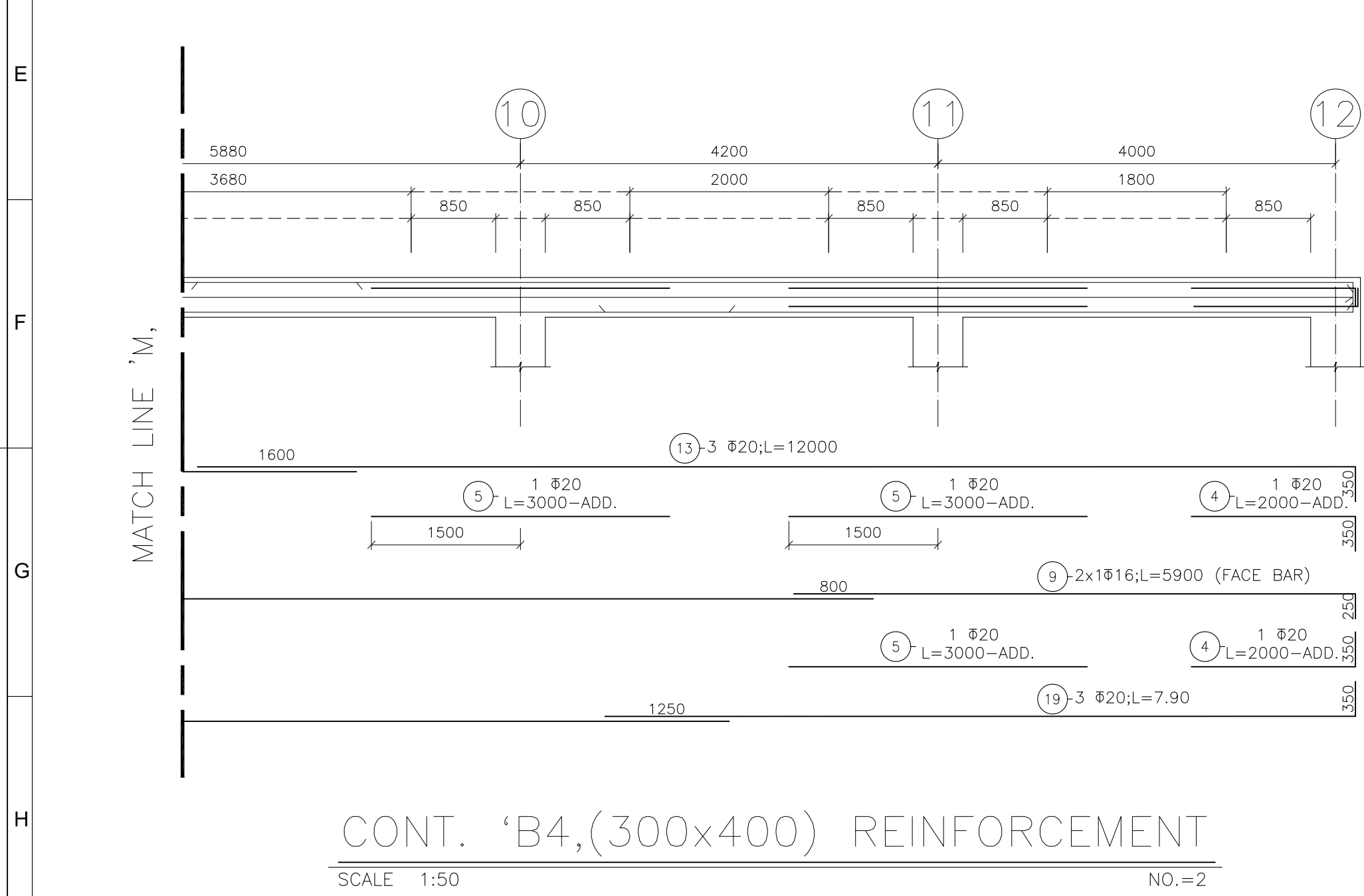
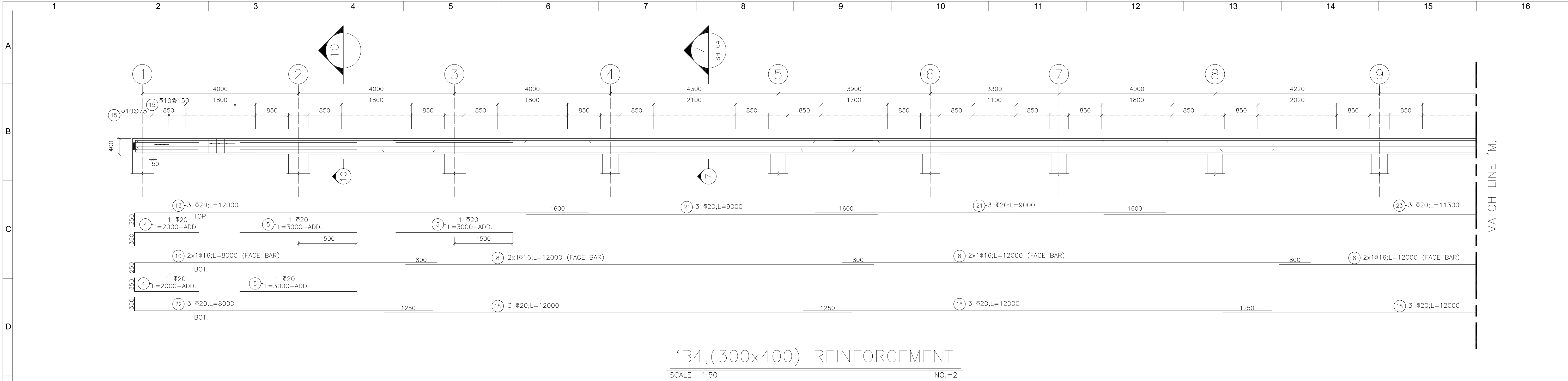


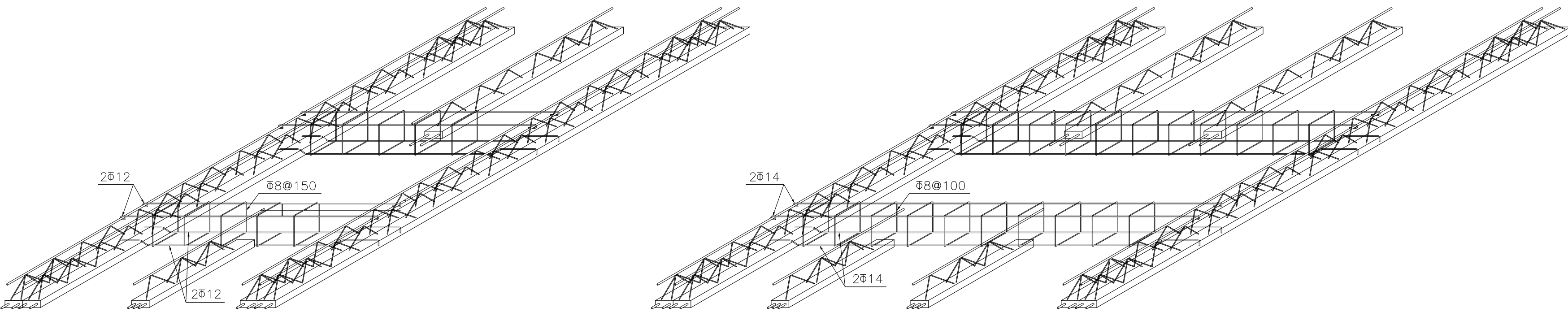
'B5,(300x500) REINFORCEMENT
SCALE 1:50 NO.=1



'B6,(300x500) REINFORCEMENT
SCALE 1:50 NO.=1







جدول میلگردگذاری تیرچه ها													
تیرچه	TYPE	LEN. Cm	1	2	3	4	5		H Cm	6	L1 Cm	L2 Cm	L3 Cm
							در امتداد عمود	در امتداد تیرچه					
	J1	300 ~ 450	2 T 10	1 T 10	1 T 10	1 T 6	T 6 @ 25	T 6 @ 50	30	1 T 10	160	15	90
J2	550 ~ 600	2 T 12	1 T 12	1 T 12	2 T 6	T 6 @ 25	T 6 @ 50	30	1 T 12	190	15	120	

تقویت مربوط به محل بازشوهایی که یک تیرچه را قطع می کنند

DETAIL OF SMALL HOLES

تقویت مربوط به محل بازشوهایی که دو تیرچه را قطع می کنند

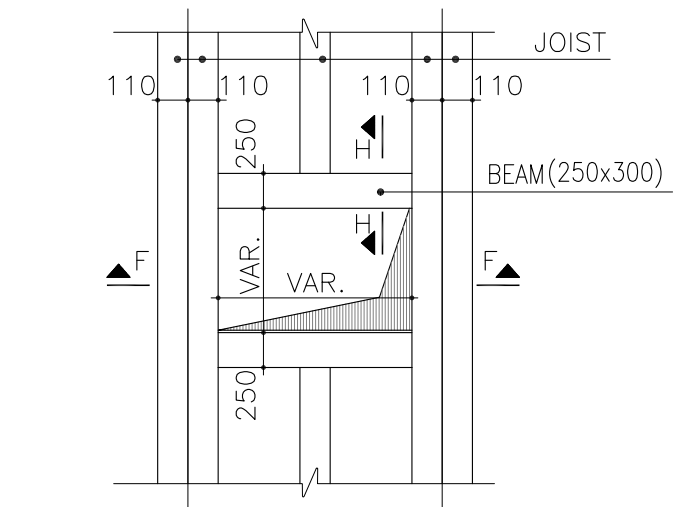
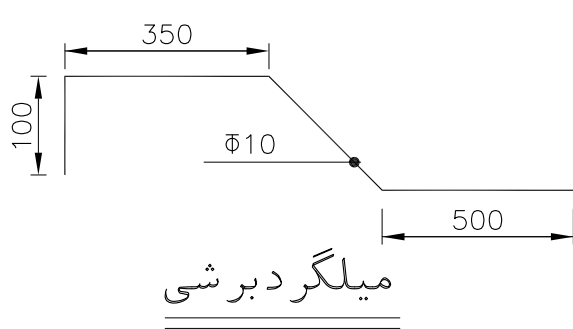
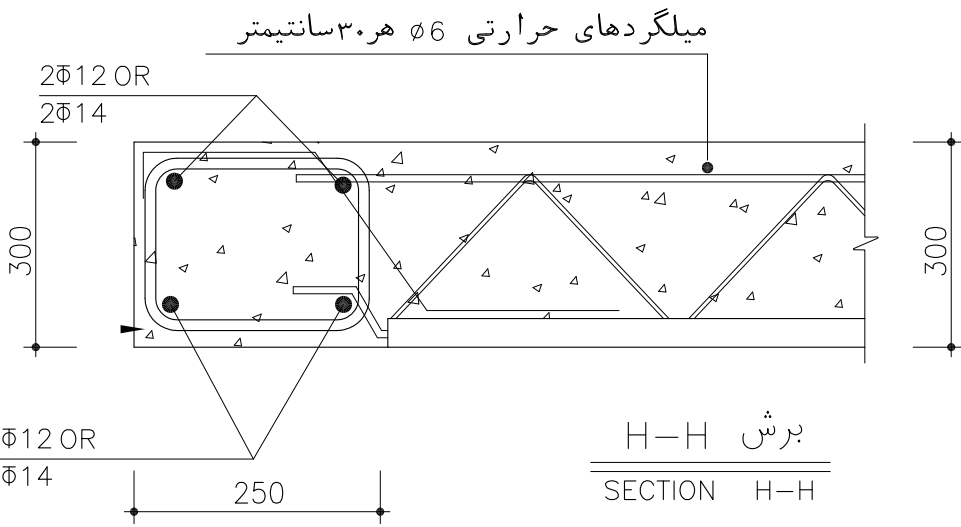
DETAIL OF SMALL HOLES

آرماتور تقویتی POS-2 در 0.7 میانی دهانه قرار گیرد.

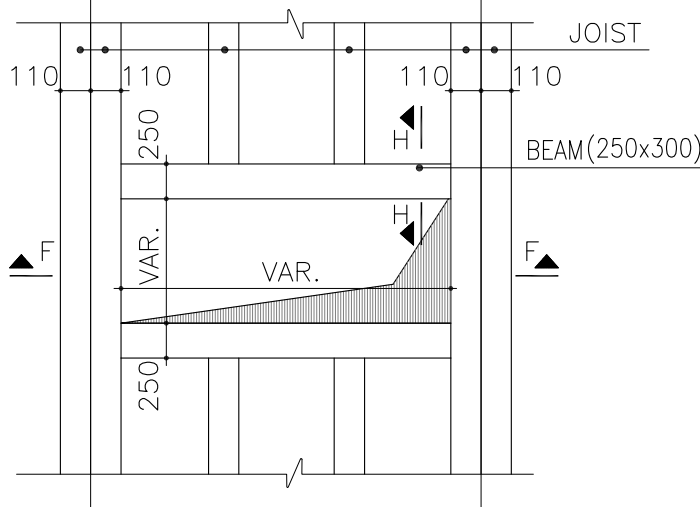
پلاستوفوم مورد استفاده باید از نوع کند سوز و

مورد تایید نظام مهندسی و وزارت مسکن و شهرسازی باشد.

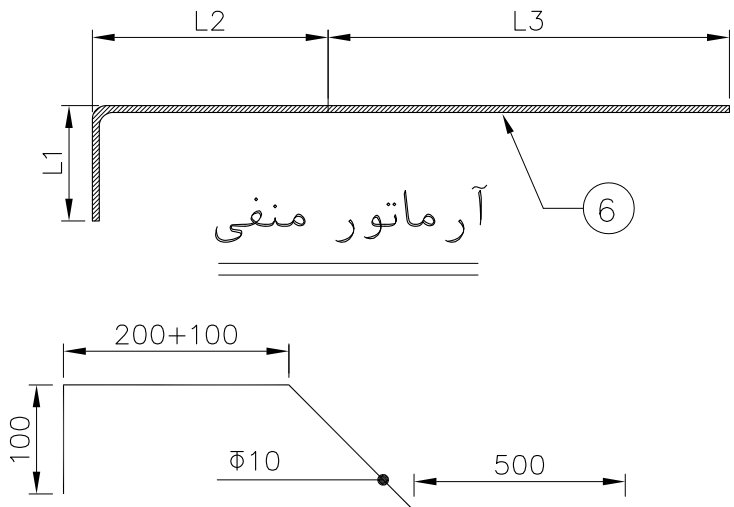
استفاده از تیرچه بافندوله سفالی در سقف تیرچه بلوک مجاز نمی باشد.



پلان بازشوهایی که یک تیرچه را قطع می کنند



پلان بازشوهایی که دو تیرچه را قطع می کنند



میلگردبرشی

استفاده از تیرچه دارای پروانه کاربرد علامت استاندارد الزامی می باشد.

حداکثر گام مجاز زیگزاگ ها (فاصله دو جوش متوالی روی میلگرد فوقانی) ۲۰۰ میلیمتر می باشد.

استفاده از تیرچه های خربایی پاشنه سفالی (فندوله دار) اکیدا ممنوع میباشد.

رده مقاومتی بتن پاشنه تیرچه باید C25 باشد.

کلیه اتصالات در میلگرد های زیرین و بالایی با زیگزاگ ها (میلگرد عرضی) در خربای تیرچه، فقط

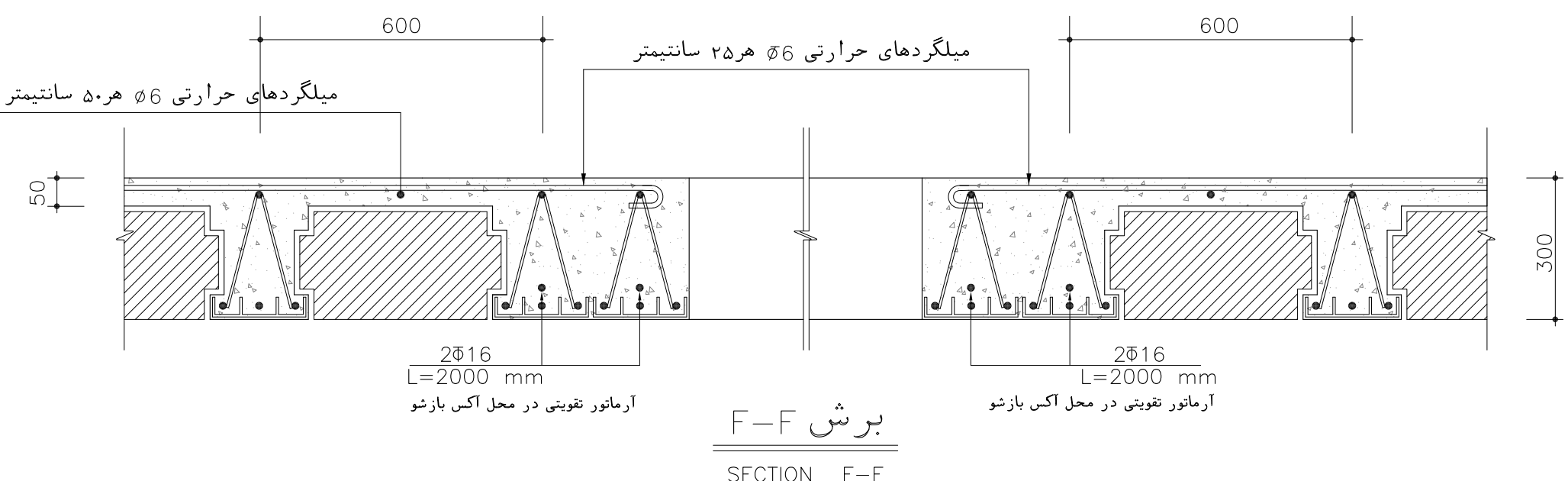
باید به یکی از روش های جوش نقطه ای ، جوش قوس الکتریکی با گاز محافظ CO2 و یا قلاب بافی

انجام شود و روش جوشکاری باالکتروود دستی پوشش دار، مطلقا ممنوع می باشد.

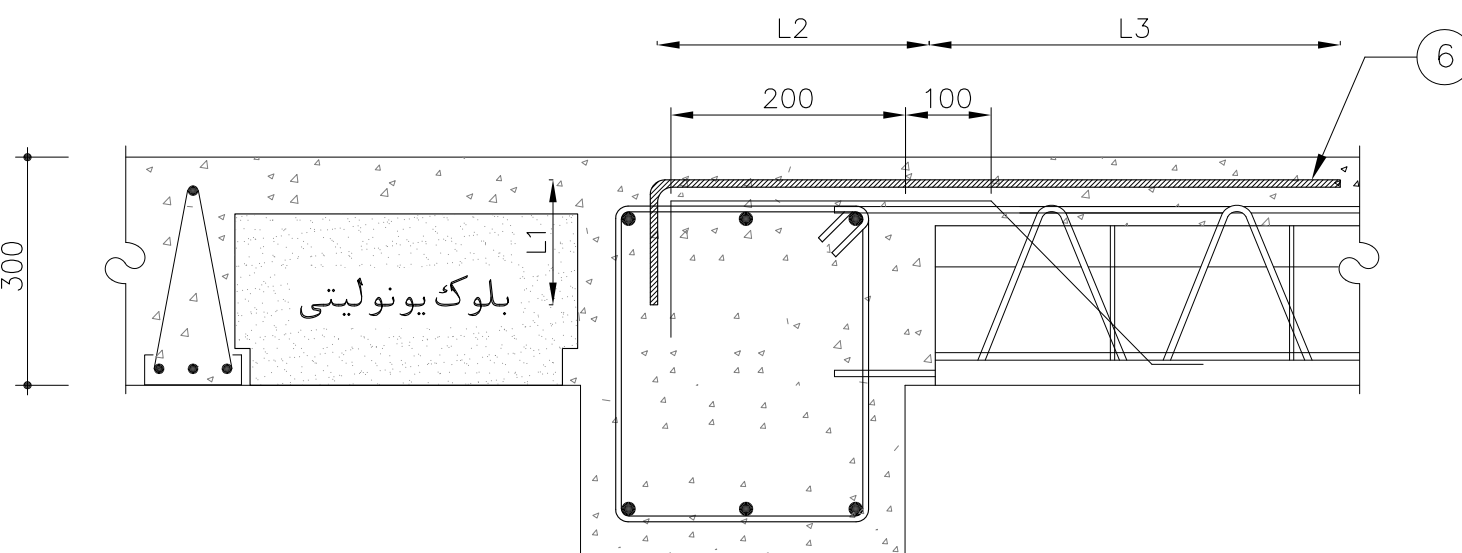
پاشنه تیرچه حداقل ۱۴سانتیمتر و بتن جان آن ۱۰ سانتیمتر باشد.

پلاستوفوم مورد استفاده باید از نوع کند سوز و

مورد تایید نظام مهندسی و وزارت مسکن و شهرسازی باشد.

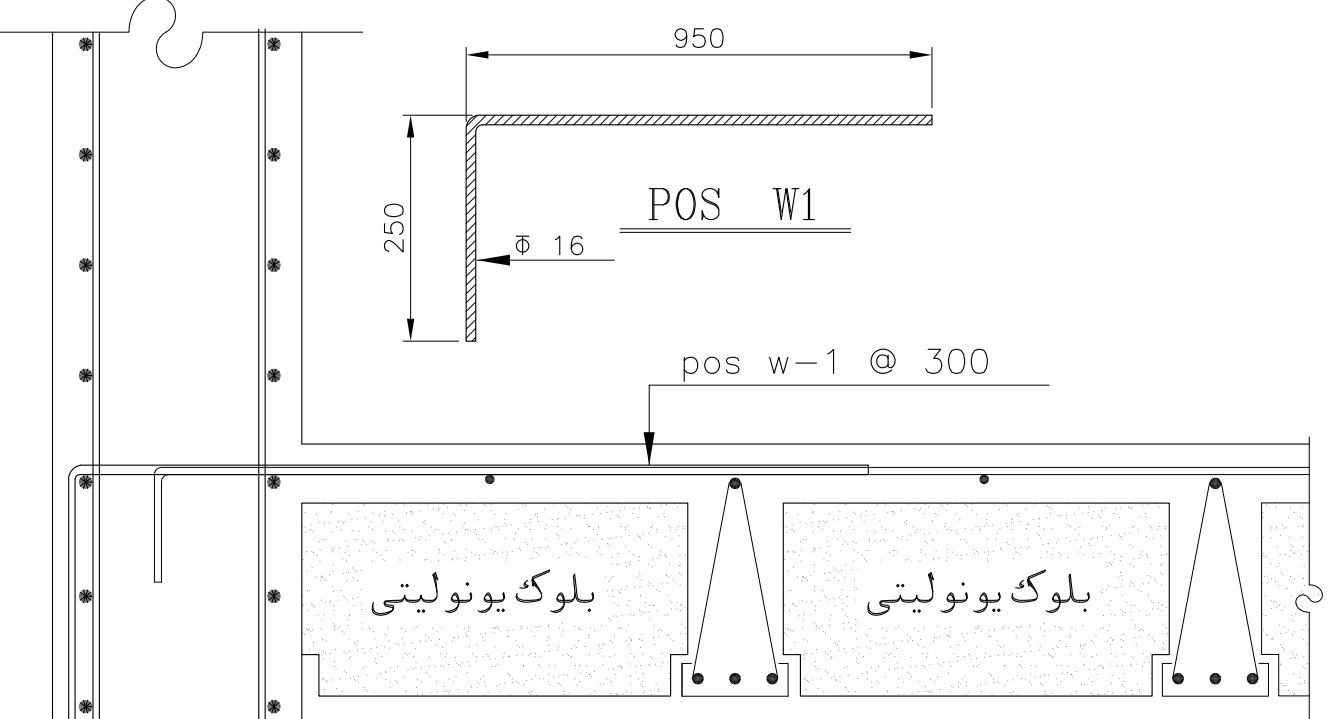


برش F-F
SECTION F-F

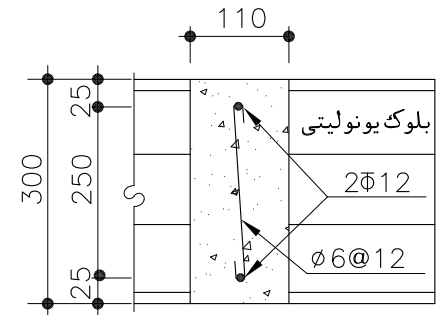


نحوه اتصال تیرچه

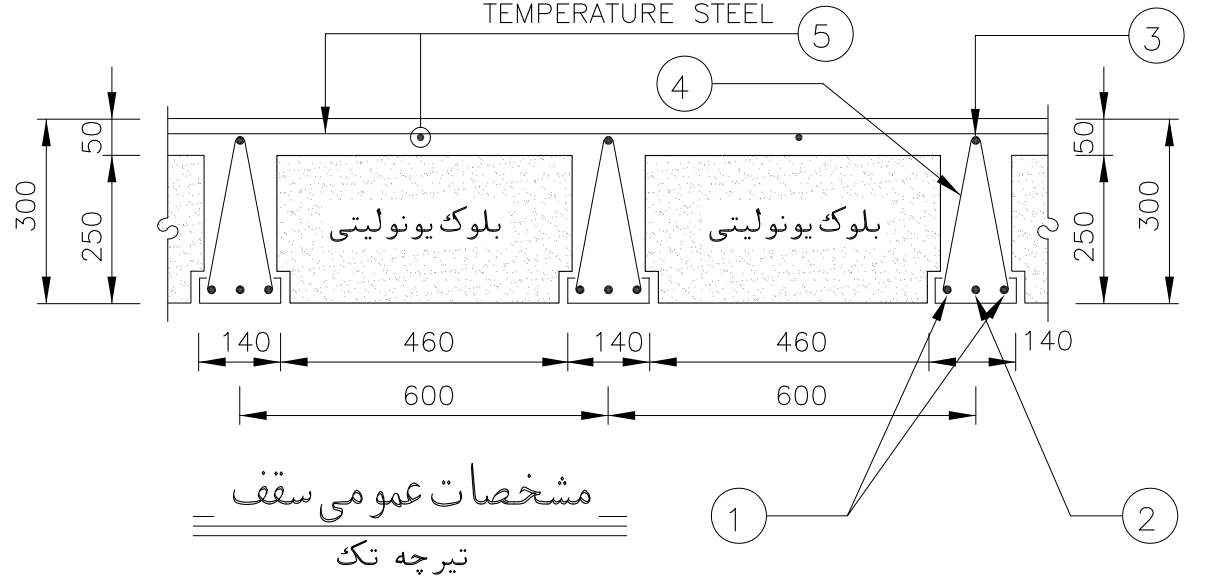
به تیر بار برای یک جهت



جزئیات اتصال سقف به دیوار



مشخحات tie beam
(Rib)



مشخحات عمومی سقف
تیر چه تک

